

TP-EPOXY INJECTION

Güçlendirme amaçlı, epoksi esaslı çatlak enjeksiyon malzemesi

Ürün Kodu : 18188

TANIMI

Epoksi esaslı, iki bileşenli, düşük viskoziteli, çatlaklara basınçla enjekte edilmek üzere geliştirilmiş enjeksiyon malzemesidir.

KULLANIM ALANLARI

Enjekte edildiği hasarlı beton, kolon, kiriş, duvar ve benzeri yapı elemanlarında oluşmuş kırık ve çatlaklara nüfuz ederek onları doldurur, onarır ve yapıştırır.

AVANTAJLARI

- Kılcal çatlaklara derinlemesine penetre olur.
- Yüksek mekanik dayanımlara sahiptir.
- Betona yüksek aderans sağlar.
- Düşük viskoziteye sahiptir, düşük basınçlarla rahatlıkla enjekte edilir.
- Solvent içermez.

SARFIYAT

Kırık ve çatlakın derinliğine göre değişkenlik gösterir.

UYGULAMA ALETLERİ

Enjeksiyon pompası ile

UYGULAMA

Çatlaklar taş motoru ile genişletilir. İçleri hava ile temizlenir. EPOXY REPAIR epoksi macun ile temizlenen çatlakların dış yüzeyleri tamir edilir. Yaklaşık 2-2,5 saat sonra pakerler matkap yardımı ile monte edildikten sonra, enjeksiyon pompası vasıtası ile pakerlere TP EPOXY INCETION enjeksiyon reçinesi enjekte edilir.

RAF ÖMRÜ

Açılmamış orijinal ambalajında, kuru ve +5°C ve +25°C arası sıcaklıktaki ortamlarda 12 ay boyunca saklanabilir. Açılan ambalajlar hemen kullanılmalıdır.

AMBALAJ ŞEKLİ

15+5 kg Set

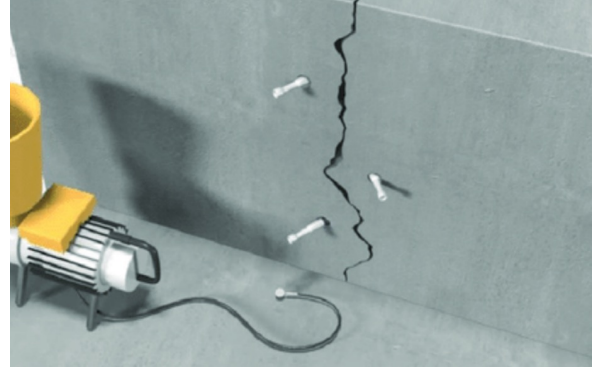
SAĞLIK ve GÜVENLİK

Uygulama esnasında, iş ve İşçi Sağlığı kurallarına uygun iş elbisesi, koruyucu eldiven, gözlük ve maske kullanılmalıdır. Kurlenmemiş malzemelerin tahriş edici etkilerinden dolayı, bileşenler cilde ve göze temas ettirilmemelidir, temas etmesi halinde hemen bol su ve sabunla yıkanmalı, yutulması durumunda acilen doktora başvurulmalıdır. Uygulama alanlarına yiyecek ve içecek malzemeleri sokulmamalıdır. Çocukların erişemeyeceği yerlerde depolanmalıdır.

Ayrıntılı bilgi için Güvenlik Bilgi Formu'na (MSDS) bakılmalıdır.

SORUMLULUK

Bu teknik dokümanda yer alan veriler, bilimsel ve pratik bilgilerimize dayanmaktadır. **TERAPOL Yapı Kimyasalları San. A.Ş.** sadece ürünün kalitesinden sorumludur.



TEKNİK ÖZELLİKLER

KARIŞIM ORANI	A/B: 75/25 (Ağırlıkça)
KATI MADDE %	:Ağırlıkça 100 :Hacimce 100
VİSKOZİTE	300 - 400 mPas
KARIŞIM ÖMRÜ	60-80 Dakika /23°C,200 g. (DIN 16945)
YOĞUNLUK	1,00-1,10 gr/cm ³ 20°C TS EN ISO 2811-1
KURUMA SÜRESİ	Toz Kuruma. : 3-4 saat 23°C TS 4317
	Dokunma Kuruması : 8-10saat 23°C TS 4317
	Tam Kuruma : 7 gün 23°C TS 4317
Çekme Dayanımı (N/mm ²)	22 ~ 27 DIN 53504 TS 1967
Çekme Uzaması (%)	9 ~ 11 DIN 53504 TS 1967
Pull-Off (N/mm ²)	3,0 ~ 3,7 EN 1504-3
Basınç Dayanımı (N/mm ²)(1 günlük)	42 ~ 44 EN 1504-3
Basınç Dayanımı (N/mm ²)(7 günlük)	52 ~ 57 EN 1504-3
Kapilar su emme ve su geçirgenliği	<0,1 kg\m ² . H 0,5 EN 1504-3